



EIC
Maternelle - Primaire
Collège - Lycée

Collège
Lycée
homologués



**Fiers de nos racines,
ouverts sur le monde.**

LIVRET DES PARENTS



EIC
Maternelle - Primaire
Collège - Lycée

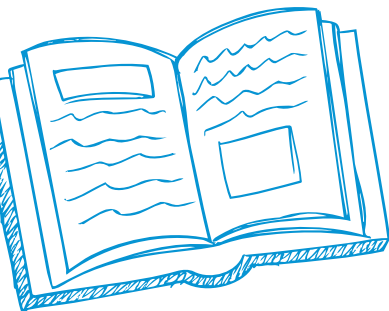
eic-primaire.ma / eic.ma / :eicanfa

0522 799 879

Maternelle - primaire : 3, av. Côte d'Emeraude - Anfa
Collège - Lycée : 1 rue de Témara - Val d'Anfa

LE FUTUR SE DESSINE AUJOURD'HUI

L'EIC propose un enseignement de qualité de la maternelle à la terminale, qui s'aligne sur les meilleurs standards internationaux, tout en valorisant la connaissance de la culture locale.



Développé par le pôle Education du groupe Saham, l'EIC est un établissement scolaire offrant un cycle d'enseignement complet: la maternelle et le primaire, à l'enseignement bilingue, donnent accès au collège et au lycée homologués AEFÉ.

L'EIC a pour vocation d'accompagner les générations futures à écrire l'avenir. Parce que les enfants d'aujourd'hui feront le monde de demain, notre rôle est de leur fournir les outils nécessaires, de les préparer aux défis du futur et de leur inculquer les valeurs humaines essentielles au développement de leur personnalité.

Le réseau d'écoles du pôle Education Saham Group compte également l'EIR à Rabat qui propose actuellement le cycle maternelle-primaire, avec une ouverture prochaine du collège-lycée.



NOTRE PROJET PÉDAGOGIQUE



Enseigner 3 langues dès la maternelle

L'enseignement des langues est un pilier fondamental de l'EIC, avec un enseignement délivré en deux langues (français, arabe), et un apprentissage de l'anglais dès la maternelle.

Adopter une approche basée sur l'accompagnement différencié et l'évaluation positive

L'EIC vise à développer l'ouverture et les développements académiques, culturels et sportifs de ses élèves à travers un accompagnement différencié et une évaluation positive à tous les niveaux de scolarité. Une approche qui permet de valoriser les efforts et les forces de chaque élève et l'encourage à donner le meilleur de lui-même.

Favoriser un esprit créatif et entrepreneurial

Pour favoriser chez chacune et chacun l'éclosion de talents, l'école encourage et soutient l'esprit d'initiative et la créativité à travers la mise en place de projets sociétaux et entrepreneuriaux stimulant l'esprit critique, la prise de parole, et la responsabilisation des élèves.



MATERNELLE

À l'école maternelle, votre enfant apprendra à devenir autonome et à s'appropriier les connaissances et les compétences lui permettant de réussir les apprentissages fondamentaux. L'objectif essentiel de l'école maternelle est la socialisation et l'acquisition d'un langage oral riche à travers 6 grands domaines d'apprentissage :

- Mobiliser le langage dans toutes ses dimensions
- Découvrir l'écrit
- Devenir élève
- Agir, s'exprimer et comprendre avec son corps
- Questionner le monde
- Percevoir, sentir, imaginer, créer



PRIMAIRE

CP

Le CP est l'année où se renforcent et se confirment des apprentissages débutés en maternelle, notamment en lecture, en écriture et en mathématiques.

CE1

En CE1, votre enfant poursuit les apprentissages commencés précédemment et en aborde de nouveaux, avec à la clé des compétences précises qui doivent être acquises en fin d'année.

CE2

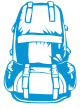
En CE2, les apprentissages repris et approfondis depuis la maternelle se poursuivent en faisant appel à des idées de plus en plus élaborées, abstraites et complexes.

CM1

Le CM1 est l'année « charnière » de la scolarité primaire. L'enseignant de votre enfant est un peu plus exigeant : il lui demande d'être plus autonome et de réfléchir par lui-même.

CM2

En CM2, votre enfant va mettre à profit son année pour consolider ses bases dans toutes les disciplines et prendre de l'autonomie dans son travail scolaire. Les connaissances à acquérir sont beaucoup plus précises. Les élèves sont préparés à intégrer l'EIC Collège-Lycée, établissement homologué AEFÉ.



COLLÈGE

A l'EIC, le collège et le lycée bénéficient de l'homologation AEFÉ. Le collège marque l'entrée des élèves dans l'enseignement secondaire. Il est organisé en quatre niveaux de la sixième à la troisième. Durant ce cycle d'approfondissement, les élèves développent leurs connaissances et compétences dans les différentes disciplines tout en préparant la poursuite de leur formation et leur future participation active au monde de demain.

La classe de 6^{ème} occupe une place particulière dans ce cycle : elle permet aux élèves de s'adapter au rythme, à l'organisation pédagogique et au cadre de vie du collège tout en se situant dans la continuité des apprentissages engagés au primaire.



LYCÉE

Seconde

La classe de seconde est un niveau déterminant du cursus de l'élève ; elle permet de préparer le choix d'une orientation en première.

Première et Terminale

Les programmes des classes de première et de terminale définissent les compétences, les connaissances et les méthodes que les élèves doivent acquérir pour préparer leurs études supérieures puis leur entrée dans la vie active.

Ils permettent une spécialisation progressive des parcours jusqu'au baccalauréat.



EQUIPEMENTS ET INFRASTRUCTURES



Dotée d'une capacité d'accueil de 600 élèves, l'EIC offre à chaque enfant un environnement propice à son épanouissement et son apprentissage.

Nos élèves bénéficient de bâtiments entièrement rénovés, d'équipements modernes, performants et digitaux tels que les TBI (tableaux blancs interactifs), de BCD (bibliothèque et centre de documentation), de salle de motricité et de salles informatiques dédiées.

Le nouvel établissement scolaire propose également un service de restauration, de garderie et de transport scolaire.

INSCRIPTIONS

Les inscriptions pour la rentrée 2017 sont ouvertes.
Des sessions pour les tests d'évaluation sont programmées régulièrement.

Pour plus de renseignements,
merci de contacter l'établissement au 0522 799 879.